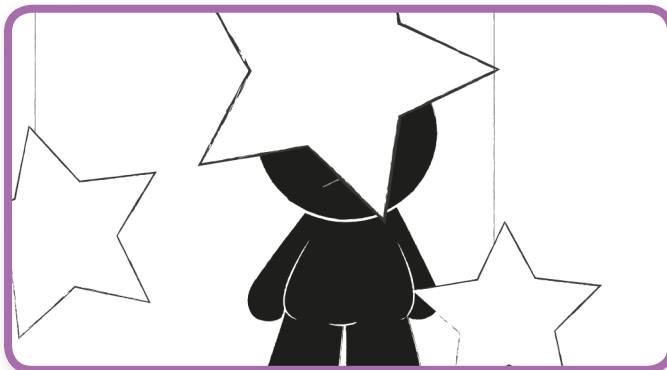




## 5 Cyngor Da ar sut i Wneud Ffilm

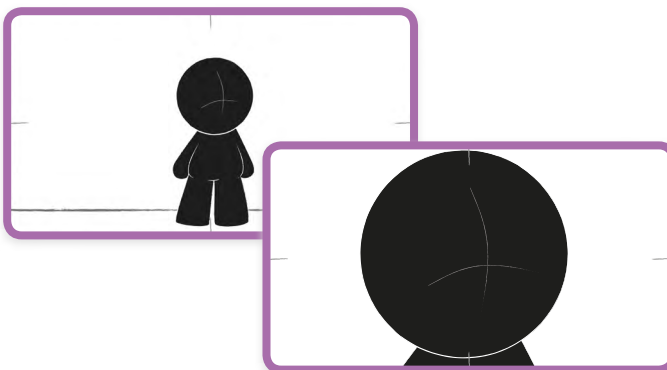
### Lleoli'r camera

Ble mae'r lleoliad gorau i chi osod eich camera i gael siot sy'n eglur a chlir?



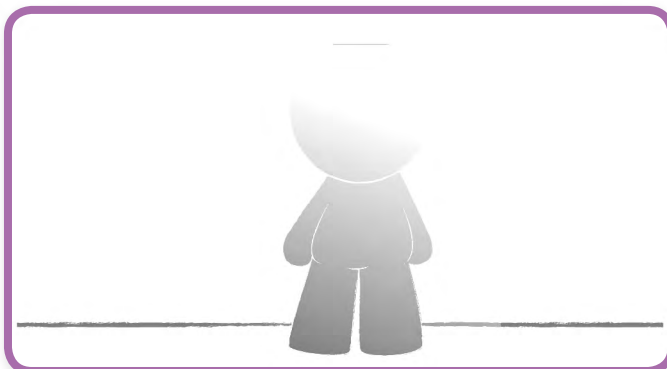
### Fframio' llun yn y camera

Ai siot hirbell neu siot agos fyddai orau ar gyfer y gweithgaredd sydd gennych chi mewn golwg?



### Y goleuo

Ydy pobl yn cael eu ffilmio'n wynebu'r golau yn hytrach na bod a'u cefnau at ffynhonnell y golau?





## 5 Cyngor Da ar sut i Wneud Ffilm

### Sain

Ydych chi wedi dewis lleoliad addas i osgoi sŵn yn y cefndir?

Ydy'r meicroffon yn agos at yr unigolyn sy'n siarad i'r camera?



### Defnyddio treipod

Os nad ydych chi'n gallu cael gafael ar dreipod, ydych chi wedi gosod eich hun gyda'ch penelin yn pwyso ar fwrdd, silff neu wal i gadw'r llun rhag crynu?

